

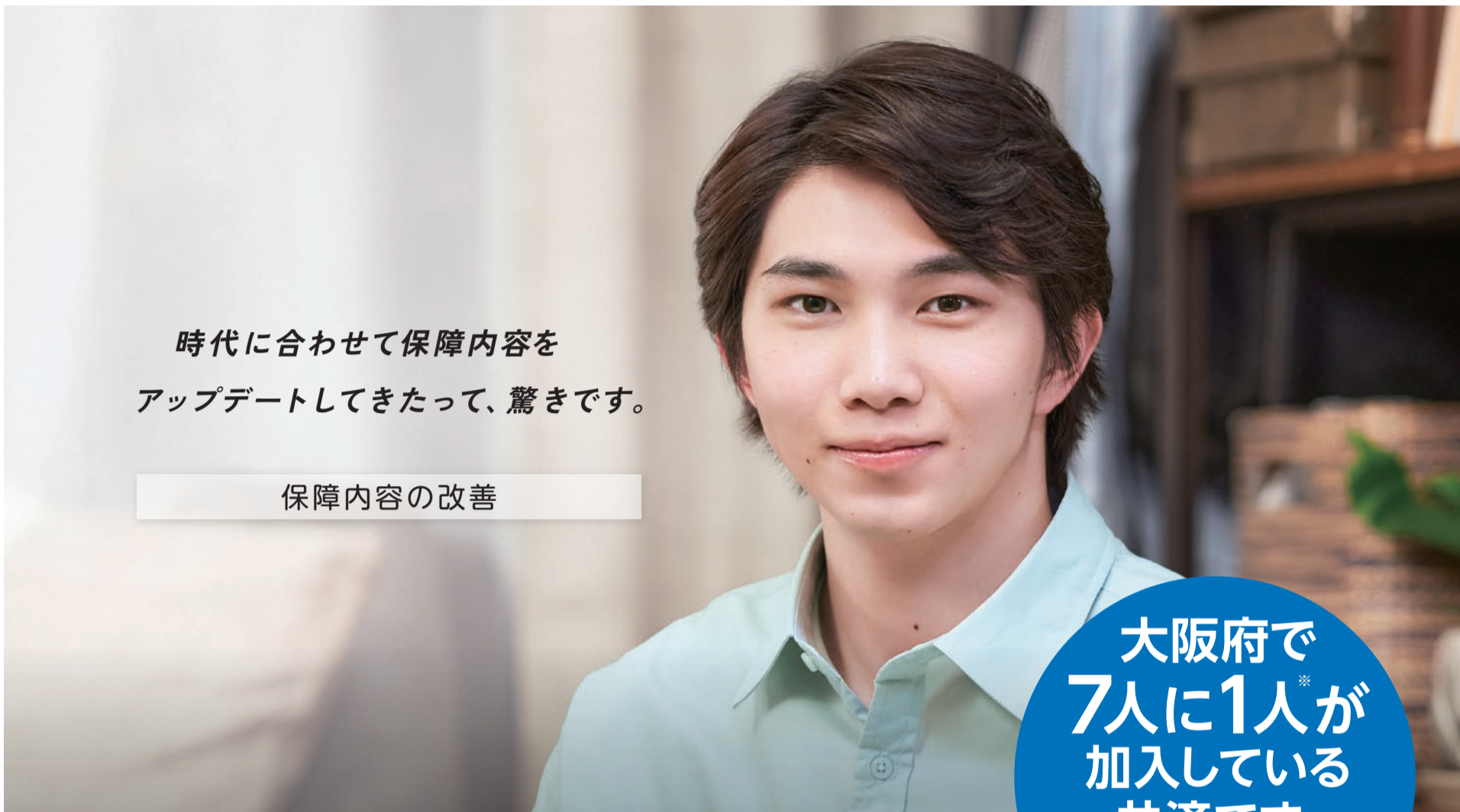
思いやりの心から生まれた保障

2022年10月版



府民共済

選ばれ続ける理由がある。



時代に合わせて保障内容を
アップデートしてきたって、驚きです。

保障内容の改善

大阪府で
7人に1人[※]が
加入している
共済です。

※令和4年7月末の大阪府民共済の加入者数合計1,380,442人(生命共済「こども型」「総合保障型」「入院保障型」「熟年型」「熟年入院型」等)。大阪府の人口8,790,887人(大阪府ホームページ 令和4年8月1日現在)より算出。

今、若い世代にも選ばれている府民共済。
あなたの大切な方々にも、すすめてみませんか。

本当にいいものは、世代を超えて、選ばれるもの。
家計の負担にならない掛金や、ご加入者にお戻りする割戻金など、約束を守り続けてきた府民共済。
暮らしの安心を守りたいと願う多くの方にご加入いただき、今や、若い人たちにも選ばれています。
あなたも、ご家族やご友人など、大切な方々に府民共済をすすめてみませんか。

選ばれ続ける理由、
くわしくはこちら。



医療費の備えを重視した保障

「入院保障2型」など

ご加入のお申し込みは
スマホからが簡単・便利!

お申し込みは、ここからアクセス!



火災の保障だけじゃない! 自然災害にも対応しています!

地震基本
共済金付

新型火災共済



「掛金シミュレーション」で
あなたのお家の
保障額をチェック!



府民共済ではご加入者のお宅へ訪問し、掛金を直接、集金させていただくことは一切ございません。そのような内容の電話や訪問がありましたらご連絡ください。

都道府県民共済グループ

お問い合わせ
相談会ご予約
資料のご請求は

大阪府民共済生活協同組合

☎ 06(6533)5566(代) 【営業時間】平日9:00~17:00
【定休日】土・日・祝日

共済取扱団体/大阪府認可 大阪府民共済生活協同組合 〒550-0015 大阪市西区南堀江1-22-13 <https://www.osaka-kyosai.or.jp/>
共済元受団体/厚生労働省認可 全国生活協同組合連合会 〒330-8708 埼玉県さいたま市大宮区大門町2-118 <https://www.kyosai-cc.or.jp/>

この共済は生協法に基づき厚生労働省の認可を受けた事業で、ご加入者の暮らしの安心を守ることを使命としています。

生活の不安を軽くするために
「もしも」の備えは

府民共済

ご加入後は、
インターネットの

マイページ

お手続きが
スムーズです!



お仕事などの都合で
日中お時間がない方も、
24時間365日
お手続きが可能です。

Check!



マイページでできること

ご確認

- 加入者番号 ● お名前 ● 生年月日 ● ご住所 ● 電話番号 ● 共済掛金振替指定口座
- コース ● 出資金合計額 ● 割戻金額

各種お手続き・再発行

- 住所・電話番号の変更 ● 生命共済のコース変更 ● 新型火災共済の内容変更
- 共済掛金振替指定口座の変更 ● 共済掛金払込証明書の再発行 ● 割戻金のご案内再発行
- 生命共済金のご請求受付

不妊治療に関する共済金の取り扱いについて

2022年6月1日以降において、保障の開始(契約日)から2年経過後に妊娠を直接の目的とした特定不妊治療(体外受精または顕微授精)の過程で受けた採卵、胚移植または精巣からの採精については、公的医療保険制度の適用を受けた手術に限り、ご加入者につき通算して1回を限度として、診療報酬点数にかかわらず手術共済金をお支払いします。くわしくはHPをご覧ください。

資料請求はコチラ▶

右の資料請求はがきでもご請求いただけます

FAXをご利用の方は **06(6533)5592**

すでにご加入の方は、府民共済までお問い合わせください。

地域個別相談会 開催

質問 相談 保障の見直し など

府民共済をもっと身近に感じていただくために、いろいろな場所で地域個別相談会を開催しています。ぜひお近くの地域個別相談会へお越しください。

ご説明・ご予約はコチラから!▶

個人情報取り扱いに関する重要事項*

お客様の個人情報の取り扱いについて、下記の事項をご確認のうえ、お申し込みください。

全国生活協同組合連合会および全国生活協同組合連合会が実施する共済事業を取り扱う会員生活協同組合(以下、「当グループ」といいます)では、次の目的に必要な個人情報を取得し、利用しています。 ①共済、供給、利用、教育・文化、福祉等の当グループの事業についての健全な運営およびアンケートその他の調査 ②当グループの事業に関する商品・サービスのご紹介 ③全国生活協同組合連合会の子会社および会員生活協同組合の子会社ならびに提携企業の商品・サービスのご案内

* 詳細はホームページに掲載しています。 <https://www.osaka-kyosai.or.jp/>

料金受取人払郵便

大阪西局
承認

2782

差出有効期間
2024年9月
30日まで
(切手不要)

5 5 0 8 7 9 0

1 5 5

大阪市西区南堀江1-22-13
大阪府民共済

加入サービス部 行

2022.10

資料請求用紙 ご希望の資料を○で囲んでください。(複数でも可)

① 総合保障型(医療特約) 入院保障型 満18歳~満64歳の健康な方	② 熟年型(熟年医療特約) 熟年入院型 満65歳~満69歳の健康な方
③ こども型 0歳~満17歳の健康なお子様	④ 新型火災共済 手頃な掛金で 住宅や家財を保障!
⑤ 傷害保障型共済 満18歳~満69歳の方	

氏名	フリガナ	電話番号	() () ()
		ご加入申し込み 対象者の年齢	歳
住所	〒		